

DGGL - VORTRAG UND EXKURSION LEBENSRAUM TOTHOLOZ- ARTENSCHUTZ IN ALTBÄUMEN

REFERENT

DR. RER. NAT. JÜRGEN SCHMIDL
FRIEDRICH-ALEXANDER-UNIVERSITÄT
ERLANGEN-NÜRNBERG

SAMSTAG 17.10.2015 | 13:00 UHR

VORTRAG - IM SCHLOSS EYSÖLDEN

EYSÖLDEN G7, 91177 THALMÄSSING

EXKURSION - HUTUNG RICHTUNG WEINSFELD



„METHUSALEMBÄUME“ UND IHRE BEDEUTUNG FÜR DEN ARTENSCHUTZ



KLETTEREINSATZ ZUR UNTERSUCHUNG VON URWELT-RELIKT-ARTEN



DER EREMIT - EINE STRENG GESCHÜTZTE ART, LEBT IM MULM ALTER EICHEN

Behördenvertreter, Landwirte, Landschaftsarchitekten, Tiefbau-Ingenieure, Architekten, Techniker, Gärtner und Personen, die im GaLaBau und im Unterhalt arbeiten, haben im Rahmen ihrer Tätigkeit bei der Bewirtschaftung, Planung und bei Baumaßnahmen mit alten Baumbeständen zu tun. Es ist festzustellen, dass deren wesentliche Rolle im Naturhaushalt, häufig nicht wirklich bekannt ist bzw. nicht ausreichend wert geschätzt und entsprechend geschützt werden.

Häufig werden über eine sogenannte Ausgleichs- oder Ersatzpflanzung Altbäume und Totholz mitsamt seinen Bewohnern beseitigt und mit zeitgemäßer, meist modischer Neupflanzung vermeintlich kompensiert.

Das derzeitige hohe Sicherheitsbedürfnis von Eigentümern, Auftraggebern und Entscheidungsträgern führt ebenfalls zum Verlust wertvoller Lebensräume in morschen Altbäumen.

Herr Schmidl wird uns die subtilen Zusammenhänge von Urwaldreliktarten in morschenden Baumbeständen im Gelände näher bringen.

DIE VERANSTALTUNG IST FREI, BITTE UM ANMELDUNG

Dr. rer. nat. Jürgen Schmidl arbeitet in Forschung und Lehre in der AG Ökologie im Department Biologie der Universität Erlangen-Nürnberg
Forschungsfelder:
Ökologie u. Diversität von Arthropoden, bes. Käfer;
Baumkronenforschung;
Bioindikation & Monitoring, Änderung von Artengemeinschaften entlang von Umweltgradienten.



<http://www.entwbio.nat.uni-erlangen.de/mitarbeiter/juergen-schmidl.shtml>;

Fotos: F. Laue – anl. Baumpflege und Artenschutz in Bernried

Veranstalter:
DGGL Landesverband Bayern Nord e.V.
Deutsche Gesellschaft für Gartenkunst und Landschaftskultur e. V.
Geschäftsführung c/o Büro Adler & Olesch, Lars Möller
Marienstraße 8 | 90402 Nürnberg
Tel 0911-230897-25 | Fax 0911-230897-39
Sparkasse Mittelfranken-Süd Kt. IBAN: DE21 7645 0000 0000 7858 57

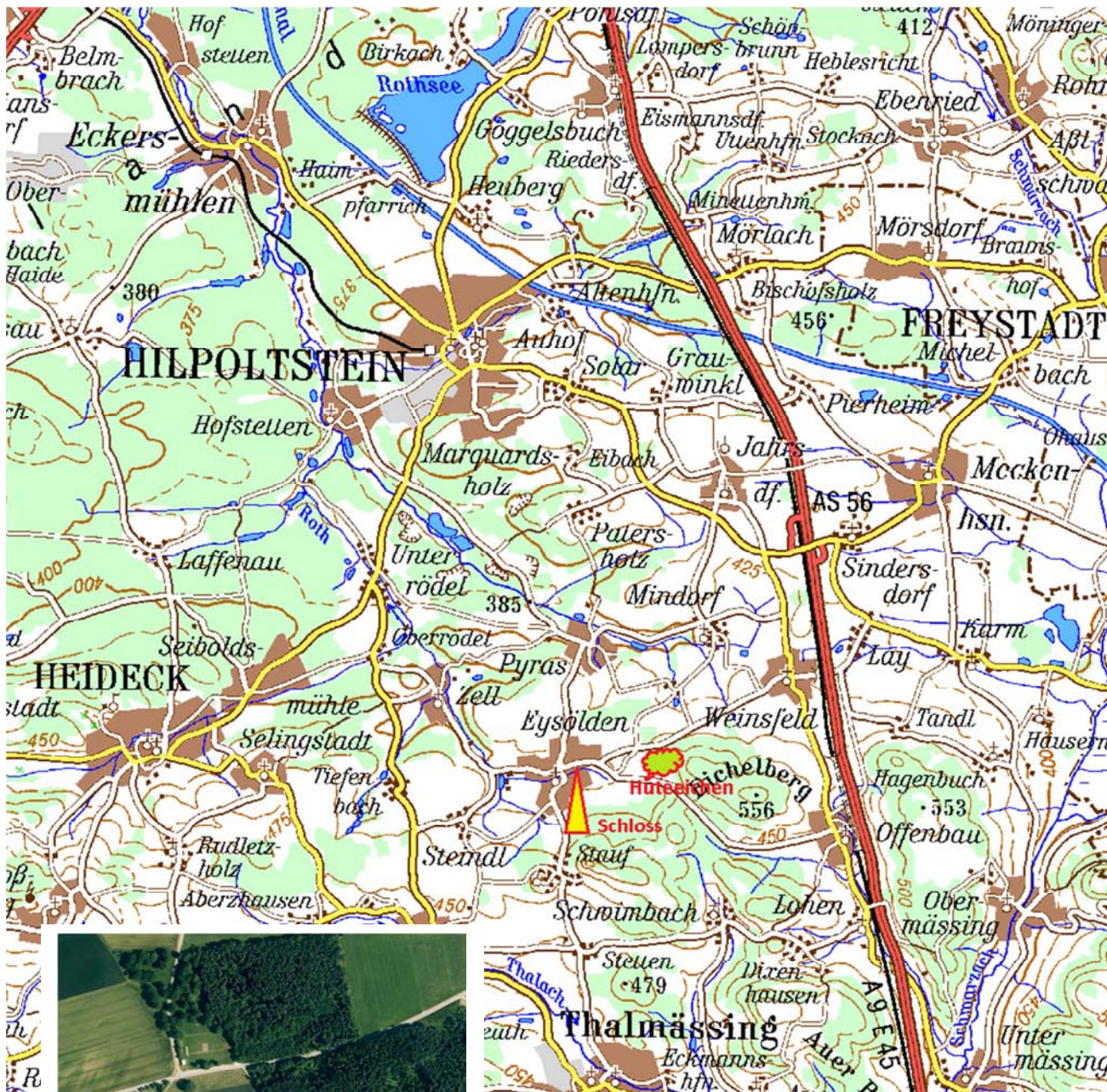
Deutsche Gesellschaft  **DGGL**
für Gartenkunst und Landschaftskultur e.V.

www.dggl-nordbayern.de | info@dggl-nordbayern.de

DGGL - VORTRAG UND EXKURSION LEBENSRAUM TOTHOlz- ARTENSCHUTZ IN ALTBÄUMEN

SCHLOSSSCHÄNKE IN EYSÖLDEN G7, 91177 THALMÄSSING
TEL. 09173 537; HTTP://WWW.SCHLOSS-EYSOELDEN.DE/

NACH DEM VORTRAG UM 14.30 UHR FAHREN WIR ZU DEN ALTEN HUTEEICHEN AN DER WEINSFELDER STRASSE



Huteeichen an der
Weinsfelder Strasse

Veranstalter:
DGGL Landesverband Bayern Nord e.V.
Deutsche Gesellschaft für Gartenkunst und Landschaftskultur e. V.
Geschäftsführung c/o Büro Adler & Olesch, Lars Möller
Marienstraße 8 | 90402 Nürnberg
Tel 0911-230897-25 | Fax 0911-230897-39
Sparkasse Mittelfranken-Süd Kt. IBAN: DE21 7645 0000 0000 7858 57

Deutsche Gesellschaft  **DGGL**
für Gartenkunst und Landschaftskultur e.V.

www.dggl-nordbayern.de | info@dggl-nordbayern.de