

# Herbstwanderung im Ueßbachtal

am Sonntag, 17.10.2021  
ab 13:30 Uhr  
und Besuch des  
Blumencafés Landleben



Deutsche Gesellschaft  **DGGL**

für Gartenkunst und Landschaftskultur e.V.  
Landesverband Saar-Mosel e.V.  
c/o BGHPlan  
Fleischstraße 56-60  
54290 Trier

## Wanderung durch das herbstliche Ueßbachtal bei Bad Bertrich und anschließender Besuch des Blu- mencafés im Ortsteil Hetzhof bei Kin- derbeuren

Die DGGL Saar-Mosel freut sich, dass sie den Landschaftsarchitekt Jörg Kaspari für eine geführte Wanderung in die Eifel, bei Bad Bertrich, gewinnen konnte. Er hat schon zahlreiche Führungen in der Region durchgeführt – immer mit dem besonderen Blick auf (und Fotoaufnahmen von) Naturschönheiten und Impressionen am Wegesrand; egal zu welcher Jahreszeit.

Der etwa 5 km lange Rundwanderweg im **Ueßbachtal** führt uns durch Flechtenwälder, über Bergsporne und an Grotten vorbei. Treffpunkt: um 13.30 Uhr am kleinen Wanderparkplatz vor dem Parkplatz der Elfenklinik bei Bad Bertrich (Karte: siehe umseitig).



Foto: © Jörg Kaspari



Wer möchte, kann anschließend, ab ca. 16.15 Uhr den Nachmittag bei Kaffee und Kuchen im **Blumencafé Landleben** mit uns gemütlich ausklingen lassen, inmitten von schönen Accessoires und Blumenarrangements.

Treffpunkt: um 16.15 h im Blumencafé, Kondelstr. 30, 54538 Kinderbeuren, Ortsteil Hetzhof. (Karte: siehe umseitig).

### Organisatorisches:

Die Wanderung ist kostenlos. Der Verzehr im Blumencafé ist jeweils selbst zu bezahlen.

Es sind geimpfte, genesene oder getestete Personen teilnahmeberechtigt, die dies mit einem Genesenen-, Impf- oder Test-Zertifikat nachweisen können (3G-Regel). Es ist ein Abstand untereinander von 1,5 m einzuhalten. Bei „Engpässen“ ist eine FFP2 oder FFP3-Maske bereitzuhalten.

Zur besseren Planung bitten wir um eine verbindliche Anmeldung bis Fr. 15.10.21.

Bitte geben sie dabei auch an, ob Sie nur Wandern, oder auch mit ins Blumencafé möchten.

Anmeldungen bitte an:

Birgit Dahms, Büro Ernst+Partner

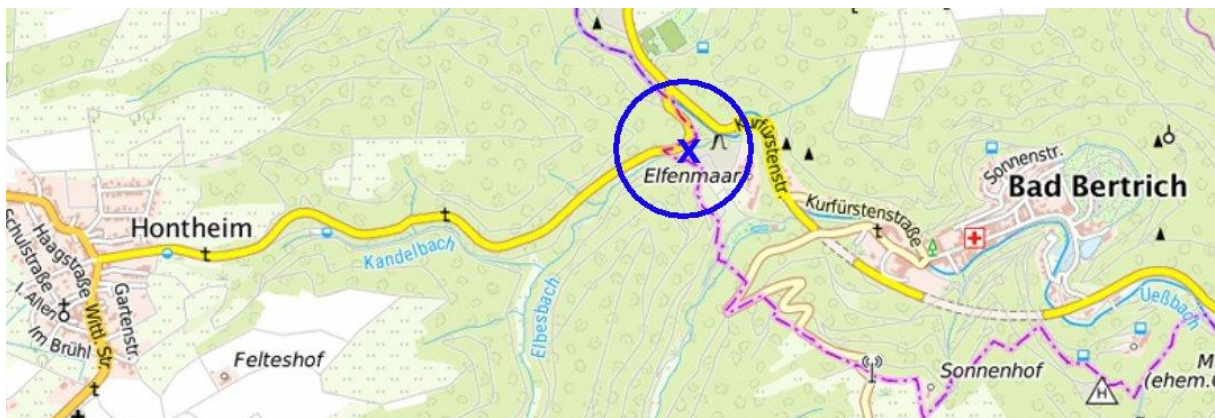
Tel.: 0651 91042-19

E-Mail: [birgit.dahms@bueroernst-partner.de](mailto:birgit.dahms@bueroernst-partner.de)  
oder schriftlich an die Geschäftsadresse der DGGL-Saar-Mosel (siehe oben).

DGGL Wanderung Ueßbachtal und Besuch Blumencafé am 17. Oktober 2021 – Treffpunkte



Übersicht: Lage Bad Bertrich und Kinderbeuern-Hetzhof



Treffpunkt um 13.30h: kleiner Schotterparkplatz vor dem großen Parkplatz der Elfenmarklinik, Auf der Sees, 56864 Bad Bertrich.



Treffpunkt 16. 15h: Blumencafé Landleben, Kondelstr. 30, 54538 Kinderbeuern-Hetzhof.