



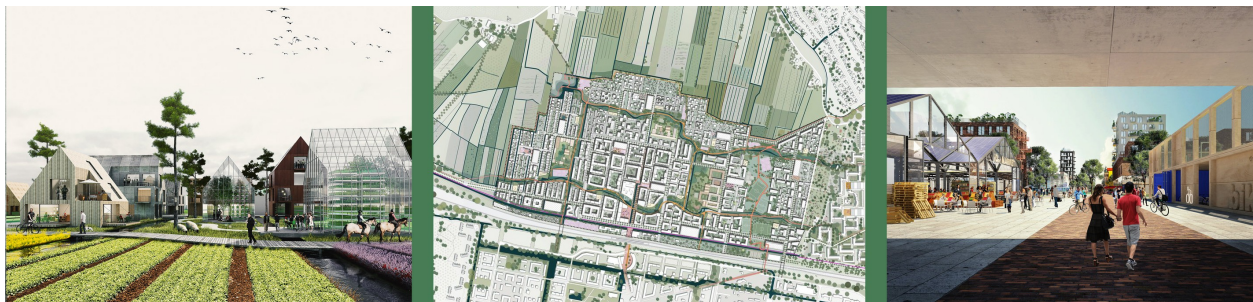
# DGGL

Deutsche Gesellschaft

für Gartenkunst und Landschaftskultur e.V.  
Landesverband Hamburg/Schleswig-Holstein e.V.  
Besuchen Sie uns auch im Internet unter [www.dggl.org](http://www.dggl.org)

Liebe Mitglieder, Freundinnen und Freunde der DGGL,  
im Bezirk Bergedorf befindet sich mit Oberbillwerder das zweitgrößte  
Stadtentwicklungsprojekt Hamburgs. Nachdem im vergangenen Jahr der  
wettbewerbliche Dialog zur Findung der künftigen Gestalt, Nutzung sowie  
der städtebaulichen Grundlagen abgeschlossen worden ist, geht es nun an  
die Umsetzung in konkrete Planung.

Diese Projekt wird unter Federführung der städtischen IBA-Hamburg GmbH  
entwickelt. Wir wollen uns von kompetenter Seite den Planungsprozess, den  
aktuellen Stand der Planungen sowie die Zukunft dieses neuen zukunftswei-  
senden Stadtteiles berichten lassen.



Copyright IBA Hamburg GmbH/ADEPT Karres + Brands Transsolar Energietechnik GmbH

## HAMBURG WÄCHST GEN OSTEN

### DIE ENTWICKLUNG NEUER WOHNBAUQUARTIERE AM BEISPIEL DES PROJEKTES OBERBILLWERDER

**MITTWOCH, 20. FEBRUAR 2019, UM 18:00 UHR BIS CA. 20:00 UHR**

IBA-DOCK: Am Zollhafen 12, 20539 Hamburg-Veddel

Andreas Bunk

Hamburg, den 07. Februar 2019

#### Vorstand

Heino Grunert  
Geert Grigoleit  
Dr.-Ing. Margita Meyer

#### Geschäftsführung

Andreas Bunk  
eMail: [HaSH@DGGL.org](mailto:HaSH@DGGL.org)  
Tel: 040-63 97 62 14  
Fax: 040-63 97 62 15  
Pamela Münch

#### Schatzmeister

Thomas Schokolinski  
Konto DGGL HypoVereinsbank:  
IBAN: DE30 2003 0000 0001 9293 97  
BIC: HYVEDEMM300