

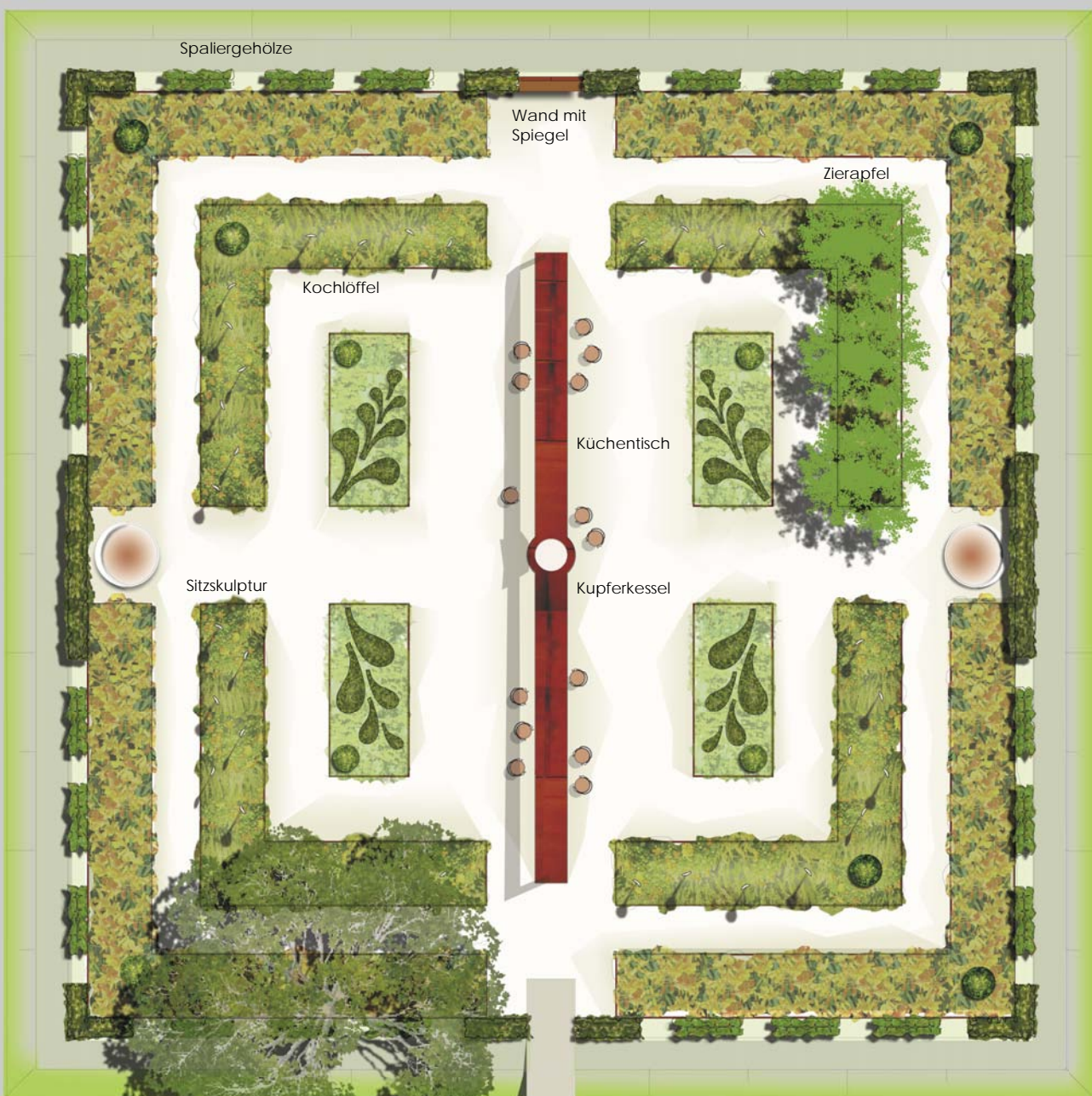
Porzellankabinett/Pflanzenliste

Name	Farbe	Höhe	Blühzeit
Aubrieta, Blaukissen	blau	10	4-5
Crocus, Krokus	orange & blau	10	4
<i>Histor. Zierpflanze</i>			
Narcissus, Narzissen	gelb	20	4-5
<i>Histor. Zierpflanze</i>			
Tulipa, Tulpen	orange & lila	20	4-5
<i>Histor. Zierpflanze</i>			
Campanula garganica, Polsterglockenblume	lila	10	6-9
Anemoneae, Anemone	blau	20	3-5
<i>Histor. Zierpflanze</i>			
Thymus, Thymian	lila	15	7-9
Chrysanthemum, Astern	orange & blau	20	8-11
<i>Histor. Zierpflanze</i>			
Allium, Bärlauch	blau	30	5-7
<i>Hingucker</i>			
Geranium, Storchschnabel	blau	50	5-9
Genista, Ginster	gelb	50	5-6
<i>Histor. Zierpflanze</i>			
Papaver nudicaule, Isländmohn	orange	30	5-9
<i>Hingucker</i>			
Lilium, Lilien	orange & gelb	60	8-9
<i>Histor. Hingucker</i>			
Trollius, Trollblume	gelb	70	5-6
<i>Hingucker</i>			
Alcea Rosea, Stockrose	orange & lila	160	7-9
<i>Histor. Zierpflanze</i>			
Delphinium, Rittersporn	blau	150	7-10
<i>Histor. Zierpflanze</i>			
Helianthus, Sonnenblume	gelb	100	8-10
<i>Histor. Zierpflanze</i>			
Angelica archangelica, Engelwurz	grün	180	8-9
Kniphofia uvaria, Fackellilie	orange	120	7-9
<i>Hingucker</i>			
Echinops ritro, Kugeldistel	blau	120	7-9
<i>Hingucker</i>			
Achillea millefolium, Schafgarbe	orange-gelb	80	6-9
Miscanthus sinensis, Zebra gras	grün-gelb	150	9-10
<i>Hingucker</i>			
Pennisetum alopecuroides, Lampenputzer gras	grün-braun	60	7-9
<i>Hingucker</i>			



Porzellankabinett M 1:100

Schnittansicht M 1:100



Nutzgarten Topf M 1:100

Schnittansicht M 1:100

Küchenkräuter Nutzgarten Topf

Name	Farbe	Höhe	Blühzeit
<i>Bemerkung</i>			
Asperula odorata, Waldmeister	weiß	15	5
Fragaria vesca, Walderdbeere	weiß	15	4-9
<i>Histor. Heilpflanze</i>			
Brassica oleracea var. Acephala, Zierkohl	grün-lila	10	9-10
Valerianella, Feldsalat	grün	15	7-9
Capsicum annuum, Zierpaprika	orange-lila	15	6-8
Sanguisorba minor, Pimpinelle	grün-weiß	20	6-9
<i>Histor. Gewürz</i>			
Hypericum, Johanniskraut	gelb	20	5-9
<i>Histor. Heilpflanze</i>			
Thymus, Thymian	lila	15	7-9
Origanum majorana, Majoran	weiß	20	6-9
Allium, Bärlauch	blau	30	6-7
<i>Hingucker</i>			
Chamomilla recutita, Kamille	weiß-gelb	30	
Tropaeolum majus, Kapuzinerkresse	orange	30	6-10
Tanacetum parthenium, Mutterkraut	weiß-gelb	40	5-6
<i>Histor. Heilpflanze</i>			
Allium tuberosum, Schnittknoblauch	weiß	40	8-9
Ocimum basilicum, Basilikum	lila-blau	40	5-9
<i>Histor. Gewürz</i>			
Lavandula angustifolia, Lavendel	lila	40	6-7
Rosmarinus officinalis, Rosmarin	blauschwarz	40	5-9
Hyssopus officinalis, Ysop	blau	60	7-8
<i>Histor. Heilpflanze</i>			
Mentha rotundifolia, Apfelmintze	blau	60	6-8
Salvia, Salbei	blau	60	5-7
<i>Histor. Heilpflanze</i>			
Anethum graveolens, Dill	gelb	70	6-8
<i>Histor. Gewürz</i>			
Solanum lycopersicum, Tomaten	grün	70	6-8
Crocus, Krokus	orange & blau	10	4
<i>Histor. Zierpflanze</i>			
Tulipa, Tulpen	orange & blau	20	4-5
<i>Histor. Zierpflanze</i>			
Chrysanthemum, Astern	orange & blau	20	8-11
<i>Histor. Zierpflanze</i>			
Ranunculus, Ranunkeln	orange & lila	30	5-8
<i>Histor. Zierpflanze</i>			
Papaver, Mohn	rot-orange	30	5-9
<i>Histor. Zierpflanze</i>			
Buphtalmum salicifolium, Ochsenauge	gelb	50	5-9
<i>Histor. Zierpflanze</i>			
Sedum teleph., Fetthenne	rot	50	9-10
Veronica longifolia, Ehrenpreis	blau-lila	80	7-9
Helianthus, Sonnenblume	gelb	120	8-10
Solitiergehölze/ Einfriedung:			
Malus everste, Spalierobst	weiß & rosa	200	4-5
Historisch, Herbstziede			
Malus toringo, Zierapfel	weiß	200-600	4-5
Apfelschmuck			
Carpinus betulus, Hainbuche			

