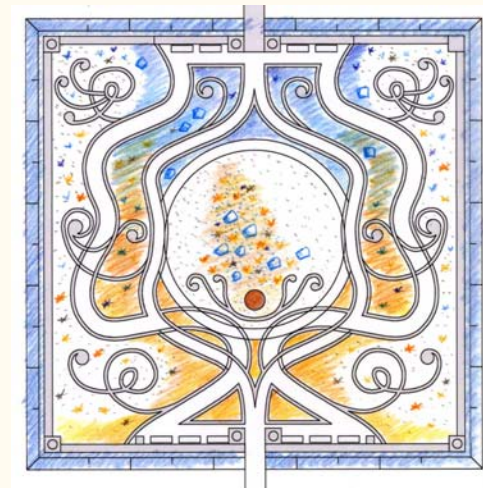
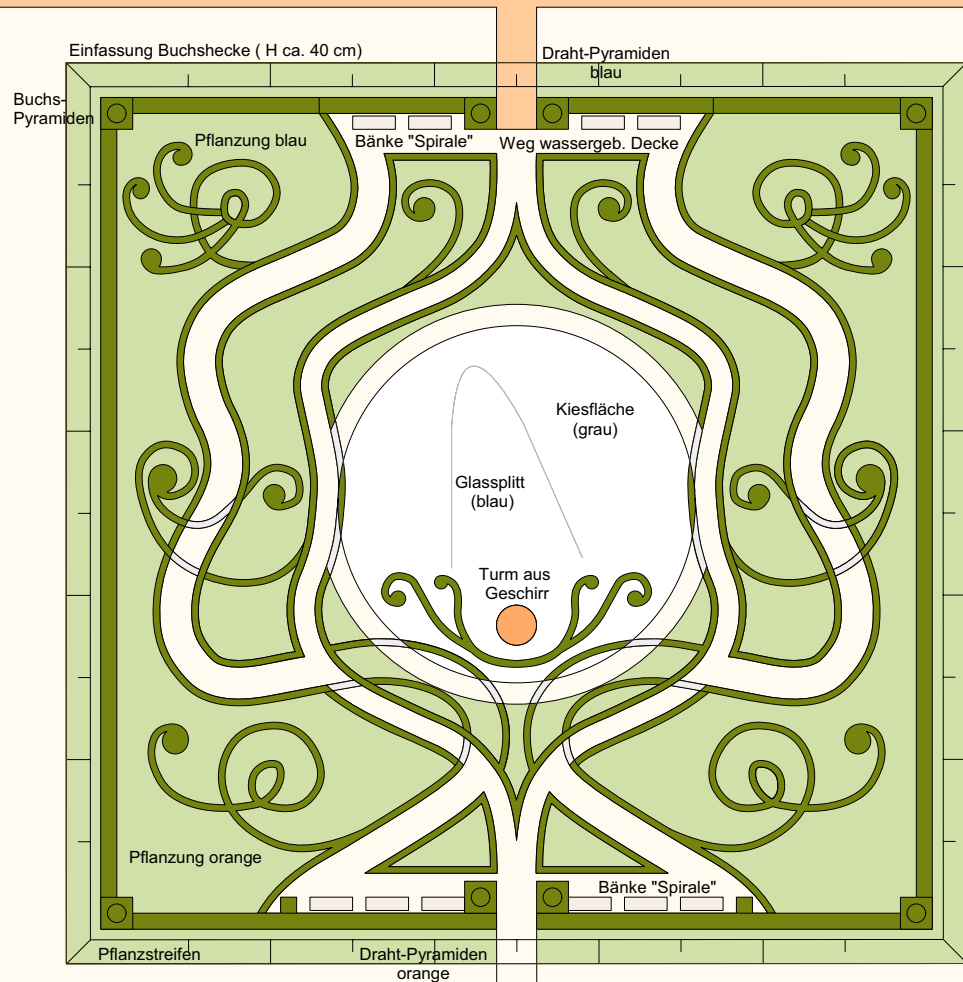


Traumlandschaften einer Kurfürstin



Farbkonzept "Porzellankabinett"



Gartenzimmer Porzellankabinett

Gestaltung allgemein:

- Pflanzenverwendung orange und blau sowie als Ergänzung am Rande gelb und violett.
- Sitzbänke aus Holz mit einer Spirale als Fuß als Verbindung zwischen historisch und modern

Historische Elemente:

- Einfassung Buchshecke
- Buchsparterre als stilisiertes "Laubwerk"
- Pyramide aus Buchs bzw. Eibe an den Ecken der einfassenden Buchshecke
- Emaille-Schilder mit Beschriftung der entsprechenden Pflanzen

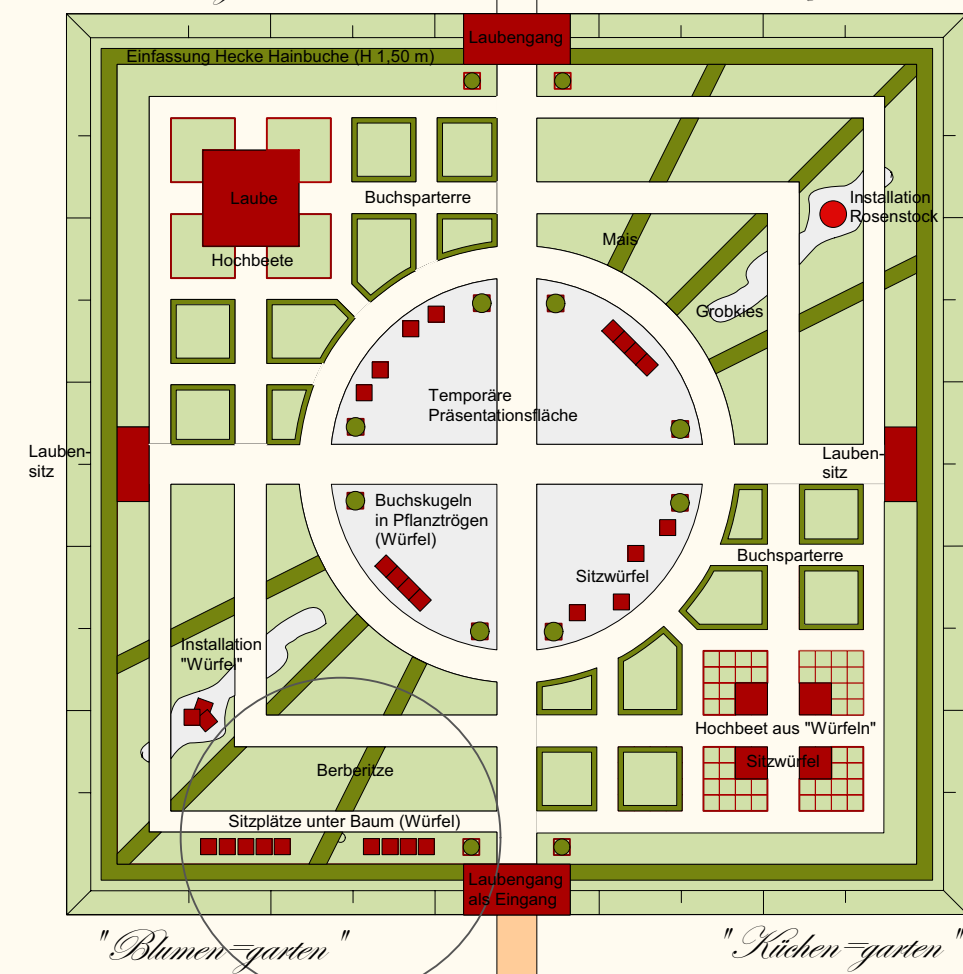
Moderne Elemente:

- Drahtpyramiden in orange und blau an den Eingängen, mit Kletterpflanzen berankt.
- Glassplitt, kobaltblau sowie Glasbrocken in der Pflanzung
- Kiesbeete
- Gräser in der Pflanzenkombination
- Pflasterzeilen aus Granit dort wo sich die Hecken mit den Wegen kreuzen



"Küchen=garten"

"Feld=früchte"



Gartenzimmer Nutzgarten Topf

Gestaltung allgemein:

- historischer und moderner Nutzgarten treffen aufeinander
- Pflanzenverwendung in den Farben rot und weiß

Historische Elemente:

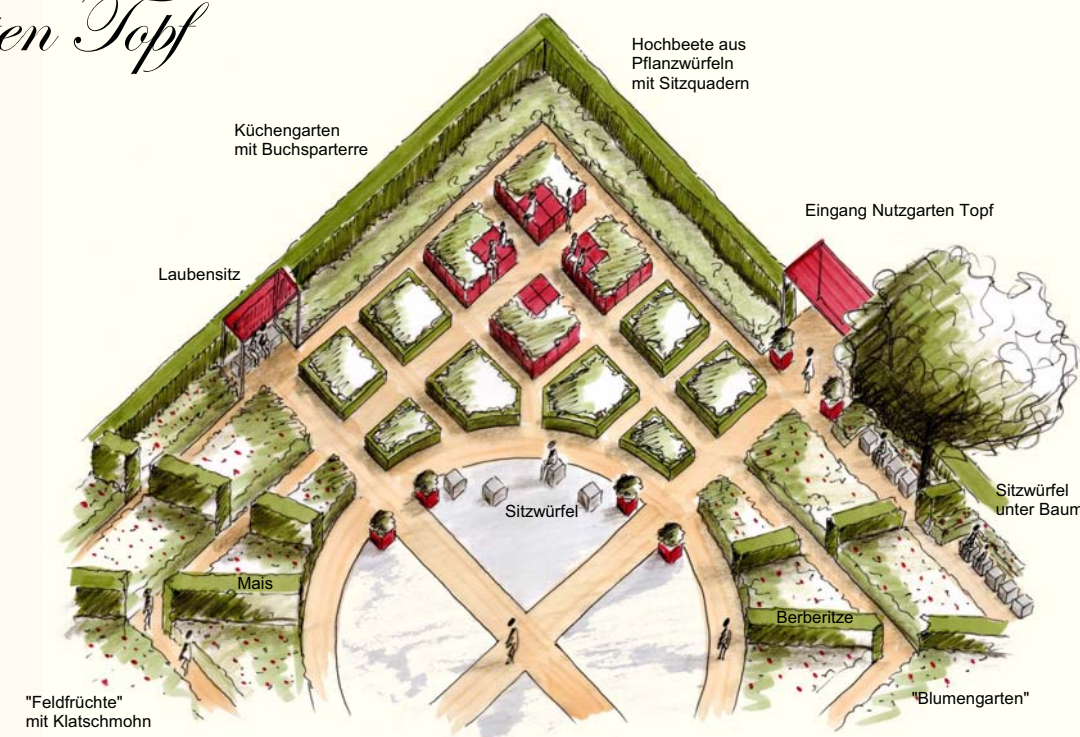
- Buchsparterre "ordnen" die Pflanzen
- Verwendung von historischen Pflanzen
- Kräuter, Gemüse der damaligen Zeit (Küchen=wurzeln, =kräuter, =früchte und =blätter.)
- Klatschmohn "auf den Feldern"
- Historischer Nutzgarten = Nahrungslieferant

moderne Elemente:

- Pflanzkübel aus Hartplastik als mobile Elemente
- Hochbeete aus Faserzementplatten bzw. -würfeln
- verändertes Nutzungsbefürfnis im Gegensatz zu früher: moderner Nutzgarten = Ausruhen, faulenzeln, Grillen, mit Freunden feiern, immer etwas Blühendes, pflegeleicht ...
- flexible Würfel als Pflanzkübel, Sitzquader, illustratives Objekt, ...

Kombinationen zwischen historisch und modern:

- Rutenhirse als Feldfrucht, sowie Verwendung einer anderen Sorte im modernen Garten als rotlaubiges Gras
- Laubensitz und Laubengänge der Eingänge aus Stahl und farbigem Glas.
- zentrale Aktionsfläche z.B. für Kochkurse über Verwendung der alten Nutzpflanzen



"Blumen=garten"

"Küchen=garten"