

Exkursion

Die Halde lebt!

Am Sonntag, **17. Juli 2022, 11:00 Uhr**
Dauer, einschließlich Rast ca. 3 Std.

Treffpunkt: Parkplatz P1
(Nähe Prähistorium Gondwana)
Erlebnisort Reden, Bildstockstraße
66578 Schiffweiler-Landsweiler-Reden



Deutsche Gesellschaft

für Gartenkunst und Landschaftskultur e.V.
Landesverband Saar-Mosel e.V.
c/o BGHPlan
Fleischstraße 56-60
54290 Trier



Als Zeugnis der Bergbauergangenheit steht die Halde am Erlebnisort Reden als Landmarke in der Region Neunkirchen.

Unsere Exkursion führt uns vom Fuß der Halde auf geteertem Weg, langsam ansteigend auf die, in 386 m NN Höhe gelegene Bergmannsalm. Am Wegesrand entdecken wir pflanzliche Pioniere, die die ehemals kahle Bergehalde erobern. Hier begegnen uns „Neubürger“ wie der Japan-Staudenknöterich, die Scheinakazie oder „Alteingesessene“ wie der Huflattich, die Birke und der Natternkopf.

Desweiteren erfahren wir Grundsätzliches über die Entstehung einer Bergehalde.

Auf dem Gipfel erwartet uns ein fantastischer Blick über weite Teile des Saarlandes. Hier haben wir die Möglichkeit uns im Biergarten der Bergmannsalm mit Speis und Trank zu stärken.



Foto: Axel Mohr

Den Abstieg kann man mit einem Shuttlebus bequem bewältigen oder auf steilem, mit Halde material geschottertem Weg, zurücklegen. Mit etwas Glück findet sich am Wegesrand ein fossiler Abdruck einer Pflanze aus dem versteinerten Kohlenwald.



Vom Ausgangspunkt der Wanderung sind es nur wenige Meter bis zum Prähistorium Gondwana, wo wir einen Blick in die Eingangshalle mit dem riesigen Dinosaurierskelett werfen können.

Zum Schluss noch einen Abstecher zum Wassergarten, der mit seinen fünf kaskadenartig angelegten Wasserbecken, Auge und Ohr beeindruckt. Der Wassergarten prägt als gestalterisches Highlight maßgeblich das Bild des Areals, lädt zum Spazieren, Verweilen und Staunen ein, übernimmt aber auch zugleich wichtige technische und ökologische Aufgaben.

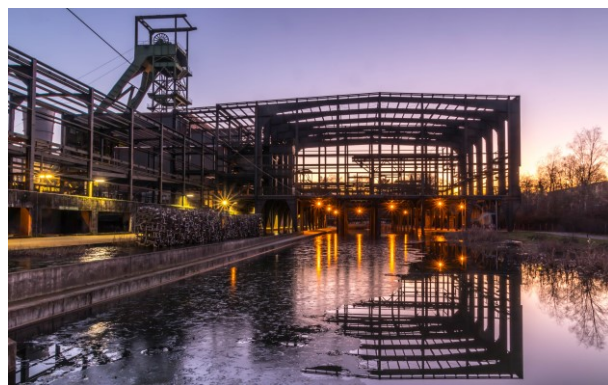


Foto: Hans Josef Theobald

Bitte melden Sie sich bis 10.07.2022 verbindlich an

E-Mail: agnesschmal@web.de
Oder telefonisch unter 0177 8862555

Teilnehmer: max. 20 Personen
Preis: Mitglieder DGGL 5,00 Euro
Nichtmitglieder 10,00 Euro
Kinder bis 12 Jahre frei

Weitere Informationen: www.erlebnisort-reden.de