

# Jahresausklang

Samstag, 09. Dezember 2023  
Auf den Spuren der LUGA 25

14:00 Uhr

Exkursion und  
danach geselliges Beisammensein



DGGL

Deutsche Gesellschaft

für Gartenkunst und Landschaftskultur e.V.

Landesverband Saar-Mosel e.V.

c/o BGHPlan

Fleischstraße 56-60

54290 Trier

## Im Jahr 2025 richtet Luxemburg die erste Gartenschau aus

Das Verbandsgebiet der DGGL Saar-Mosel liegt unmittelbar benachbart von Luxemburg. Schon allein aus der unmittelbaren Nachbarschaft heraus ist die Luxemburger Gartenschau ein „Muss“. Die „LUGA – Luxembourg Urban Garden“ wird vom Ministerium für Landwirtschaft, Weinbau und ländliche Entwicklung und der Stadt Luxemburg in enger Zusammenarbeit mit dem Luxemburger Gartenbauverband (Fédération Horticole Luxembourgeoise) organisiert.

Die LUGA 25 ist die erste nationale große Gartenschau Luxemburgs von Anfang Mai bis Ende Oktober 2025. Nicht nur Garten-, Weinbau- und Landwirtschaftsproduktionen werden sich in der Stadt zur Schau stellen, auch Themen wie Ressourcenwirtschaft von Boden, Wasser und Luft, Kreislaufwirtschaft, Vermeidung von Müll, Lebensmittel- und Energieverschwendung, Bauen mit ungewöhnlichen zukunftsorientierten Materialien, Begrünungskonzepte, und vieles mehr, werden über 6 Monate im historischen, architektonischen und kulturellen Erbe Luxemburgs Einzug halten.

Die LUGA 2025 wird in vier Hauptbereichen der Stadt Luxemburg stattfinden: im Stadtpark und Pescatore-Park (rot), im Petrusstal (grün), den Stadtvierteln Clausen, Grund und Pfaffenthal (türkis) sowie auf dem Kirchbergplateau (gelb).



Quelle: LUGA – Luxembourg Urban Garden.

Die Vorbereitungen laufen auf Hochtouren, denn die LUGA ist wie die Natur, sie braucht Zeit zum Wachsen!

Bereits Ende 2023 kann schon einiges besichtigt werden. Die fußläufige Exkursion umfasst die ersten beiden Bausteine Stadtpark und Pescatore-Parc (rot) sowie das Petrusstal (grün). Danièle Wecker von der LUGA a.s.b.l. und Jean-Claude Weber von Service Parcs der Stadt Luxemburg werden uns führen.

**Treffpunkt ist Samstag, 9. Dezember um 14:00 Uhr im Pescatore-Parc am Ende der Av. Jean-Pierre Pescatore (kleiner Verkehrskreis) vor dem großen Eisentor zur Seniorenresidenz. Parkmöglichkeiten gibt es ganz in der Nähe auf dem Parkplatz Glacis Luxembourg, am Wochenende kostenfrei.**

**Danach werden wir uns gegen 17:00 Uhr in der kleinen Brasserie „Oekosoph“ einfinden und dort zum Jahresausklang ein festliches Abendbuffet einnehmen.**

Die Exkursion wird voraussichtlich 2 ½ Stunden dauern. Bitte denken Sie an stabile, warme und wasserdichte Schuhe und an warme Kleidung.

Nach der Exkursion fahren wir mit dem Bus 23 ab Haltestelle „Grund“ (Richtung Eich, Centre Culturel) bis Haltestelle Pfaffenthal, Vauban. Von dort sind es noch wenige Minuten bis zur kleinen Brasserie „Oekosoph“, Rue Vauban Nr. 6. Die Autos können auf dem Parkplatz Glacis verbleiben.

Für diejenigen, die sich gleich in der Brasserie einfinden möchten: „Oekosoph“ hat ab 17:00 Uhr geöffnet. In begrenzter Anzahl gibt es Parkplätze direkt vor Ort.

Dort erwartet uns ein Abendbuffet, bestehend aus verschiedenen Salaten, ein oder zwei Fleischgerichten, vegetarischen und veganen Speisen und Gemüsen.

Die Philosophie von Lou Steichen, dem Inhaber von Oekosoph besteht darin, soweit wie möglich biologische Lebensmittel zu verwenden, aus der Region und weniger Fleisch und mehr Gemüse aufzutischen. Dies aus Sicht des Tierschutzes, der nachhaltigen Landwirtschaft, des Klimaschutzes sowie dem Respekt vor der „dritten Welt“ und nicht zuletzt auch der Gesundheit zuliebe. Das angebotene Fleisch entspricht zudem klaren Qualitätskriterien: Nicht nur, dass es Bioqualität ist, zusätzlich wird das ganze Tier verwertet („from nose to tail“), auch beim Wild. Also nicht nur die vermeintlich „besten Stücke“.

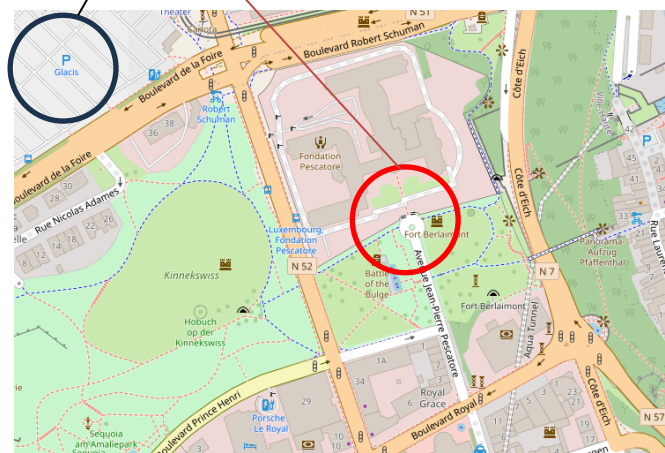
Das Abendbuffet kostet ohne Getränke 27,00 € pro Person.

Verbindliche Anmeldungen bitte bis 03.12.2023 bei Carmen Dams, Tel.: 0160 6395009 Fax: 06898 870592, E-Mail: carmendams@t-online.de und Überweisung des Betrags für das Abendbuffet auf das Konto der DGGL: Bankverbindung: DGGL Saar-Mosel IBAN: DE88 5855 0130 0001 0384 39, BIC: TRISDE55



## Treffpunkt Exkursion LUGA 25 Parkplatz Glacis

Treffpunkt Pescatore-Park 14:00 Uhr

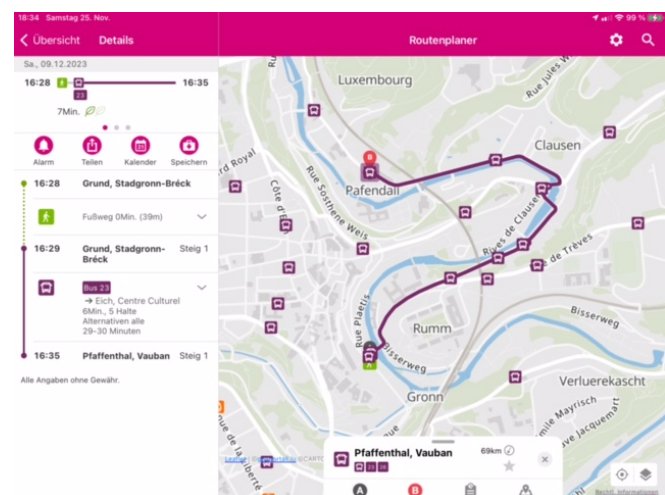


## Treffpunkt geselliges Beisammensein Brasserie „Oekosoph“ (mit kleinem Park- platz), Treffpunkt gegen 17:00 Uhr



Quellen: Beide Karten Open Street Map

## Bushaltestellen Bus 23



Quelle: Routenplaner „Mobilitéits zentral“